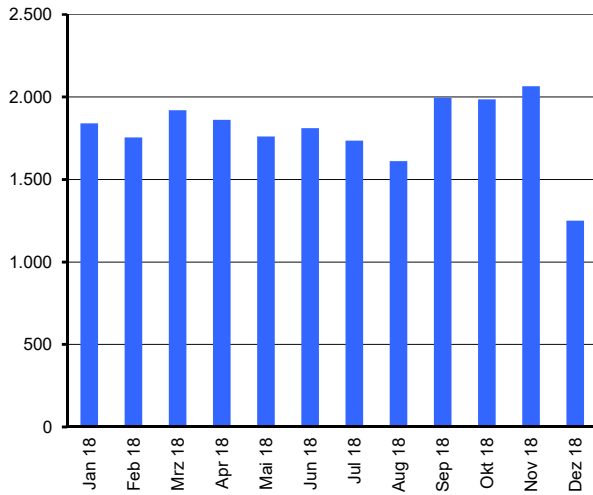


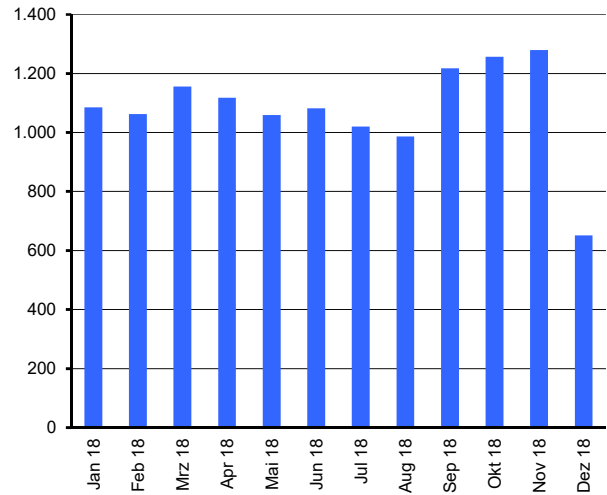
Musterfirma
Monatsübersicht • Planung 2018 - Stand: 25.11.2017

Beträge in: (TEUR)

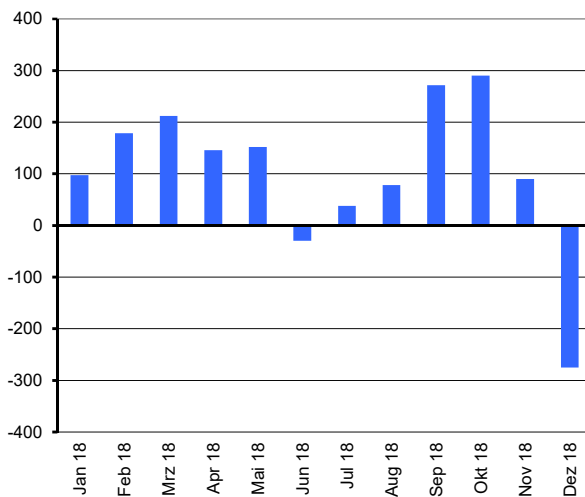
Umsatz p. M.



Rohhertrag (= Gesamtleistung - Materialaufwand) p. M.



Jahresergebnis (vor Steuern) p. M.



Jahreswerte:

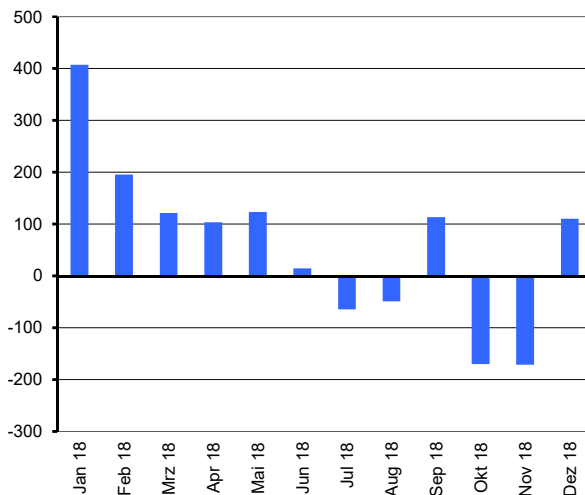
21.585 Umsatz

12.966 Rohhertrag

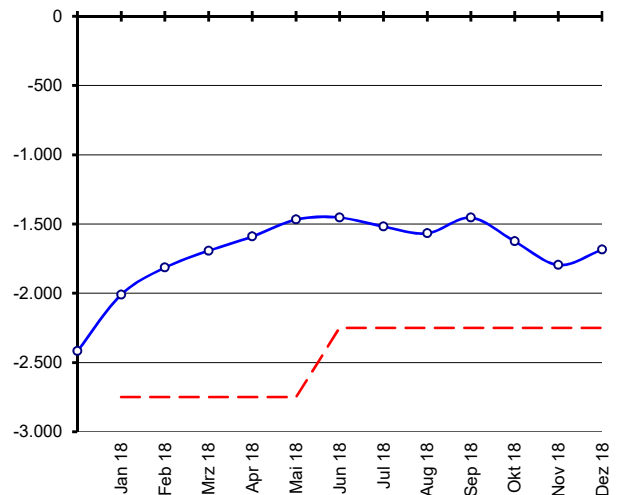
1.245 Jahresergebnis (vor Steuern)

732 Liquiditätsveränderung

Liquiditätsveränderung (Liquidität originär) p. M.



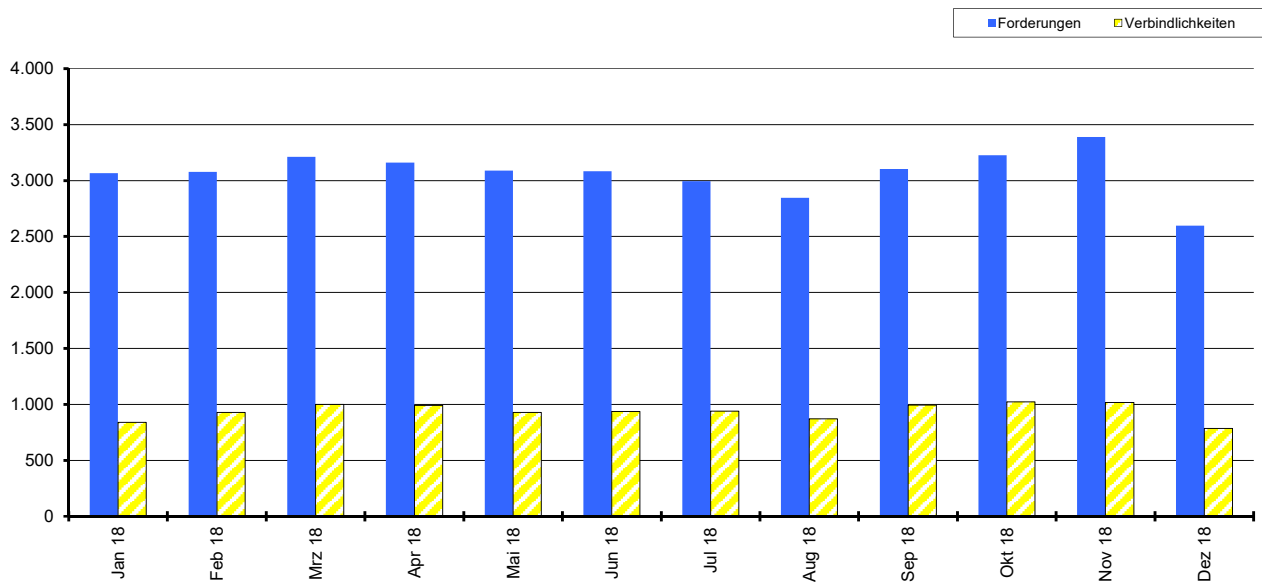
Stand Liquidität und Kreditlinie (- - -)



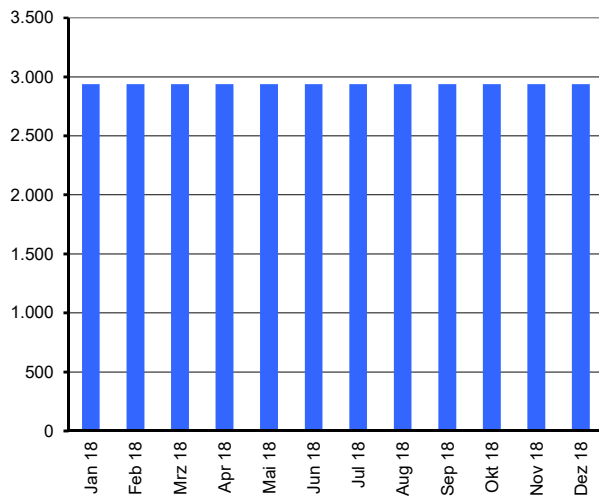
Musterfirma
Monatsübersicht • Planung 2018 - Stand: 25.11.2017

Beträge in: (TEUR)

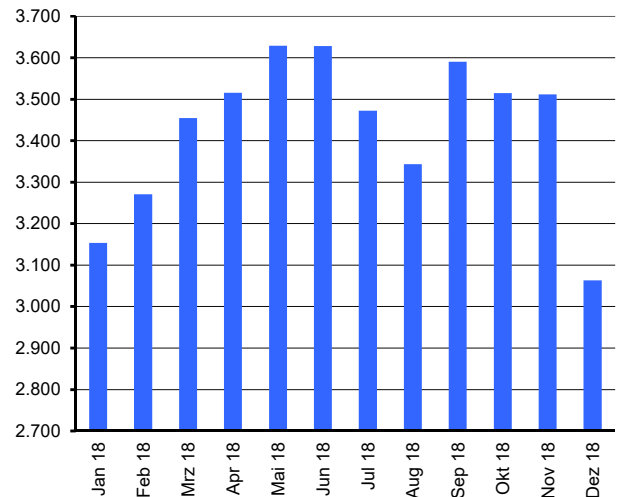
Forderungen und Verbindlichkeiten aus LuL



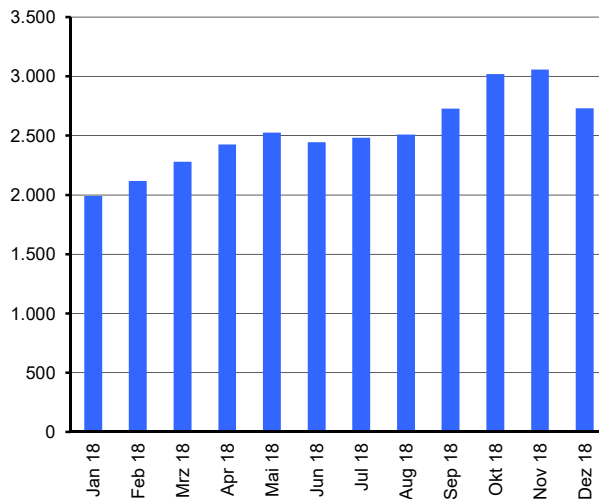
Lagerbestände (Material, Handelsware, (Halb-)Fertigteile)



Working Capital (= Lager + Ford.LuL - Vbdl.LuL + Liquidität)



Eigenkapital



Eigenkapitalquote (= EK : Bilanzsumme)

